



EUROPEAN FOREST INSTITUTE
MEDITERRANEAN REGIONAL OFFICE - EFIMED

Departament de Medi Ambient
13 de juliol 2010

EFIMED
**La Oficina pel Mediterrani de l'Institut Forestal
Europeu**

Marc Palahi
Head of EFIMED



[www.efi.int/
portal/efimed](http://www.efi.int/portal/efimed)



El boscos Mediterranis: la infraestructura ecològica més important

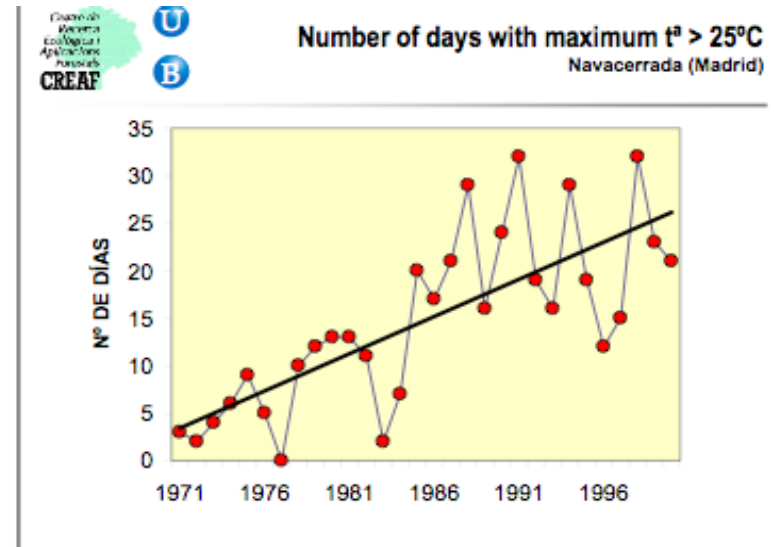
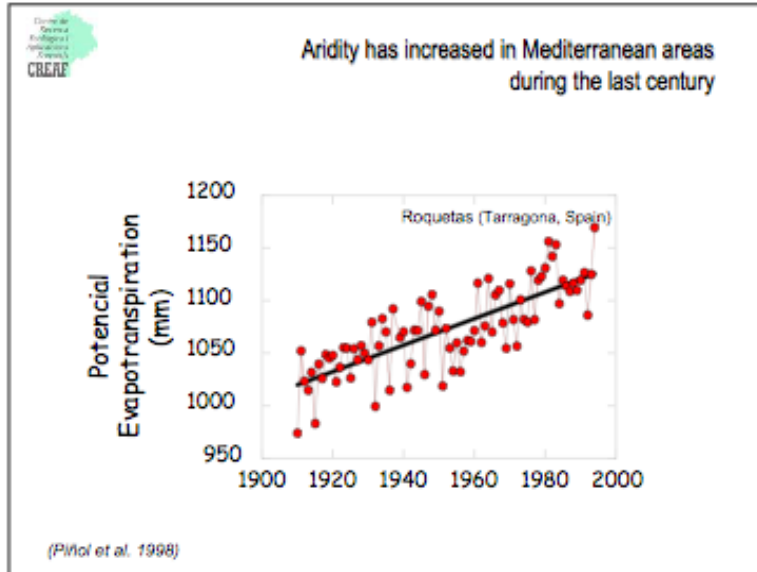
Proporcionen **béns i serveis** de gran valor (molts carents mercat)

Herència global única: **biodiversitat**

La seva conservació i gestió afecten els dos recursos més preuats/estratègics: **aigua i sòl**

El seu futur es veu amenaçat pels ràpids i dràstics **canvis globals** en la regió





✓ Increment en T

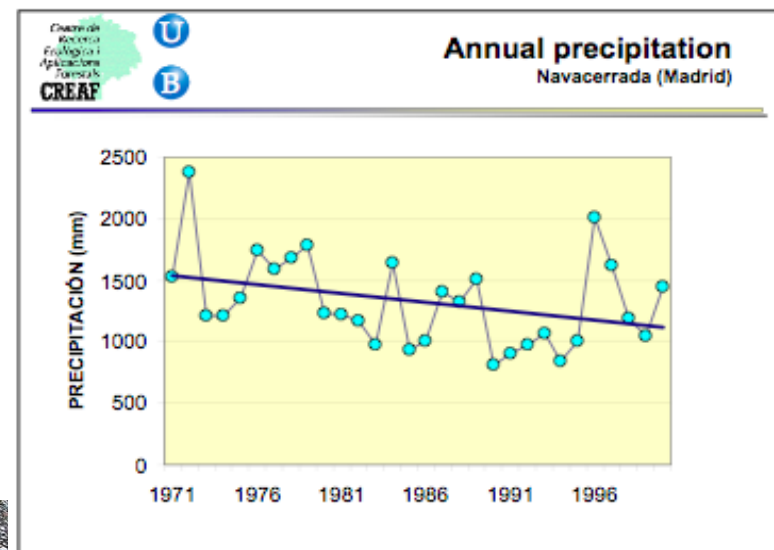
Escala global: 0.76°C (1859-99 to 2001-05)

Mediterrani: $1.5 - 2^\circ\text{C}$ (1971-2000)

✓ Precipitació

Fins a un 20% menys

✓ Freqüència d'esdeveniments extrems

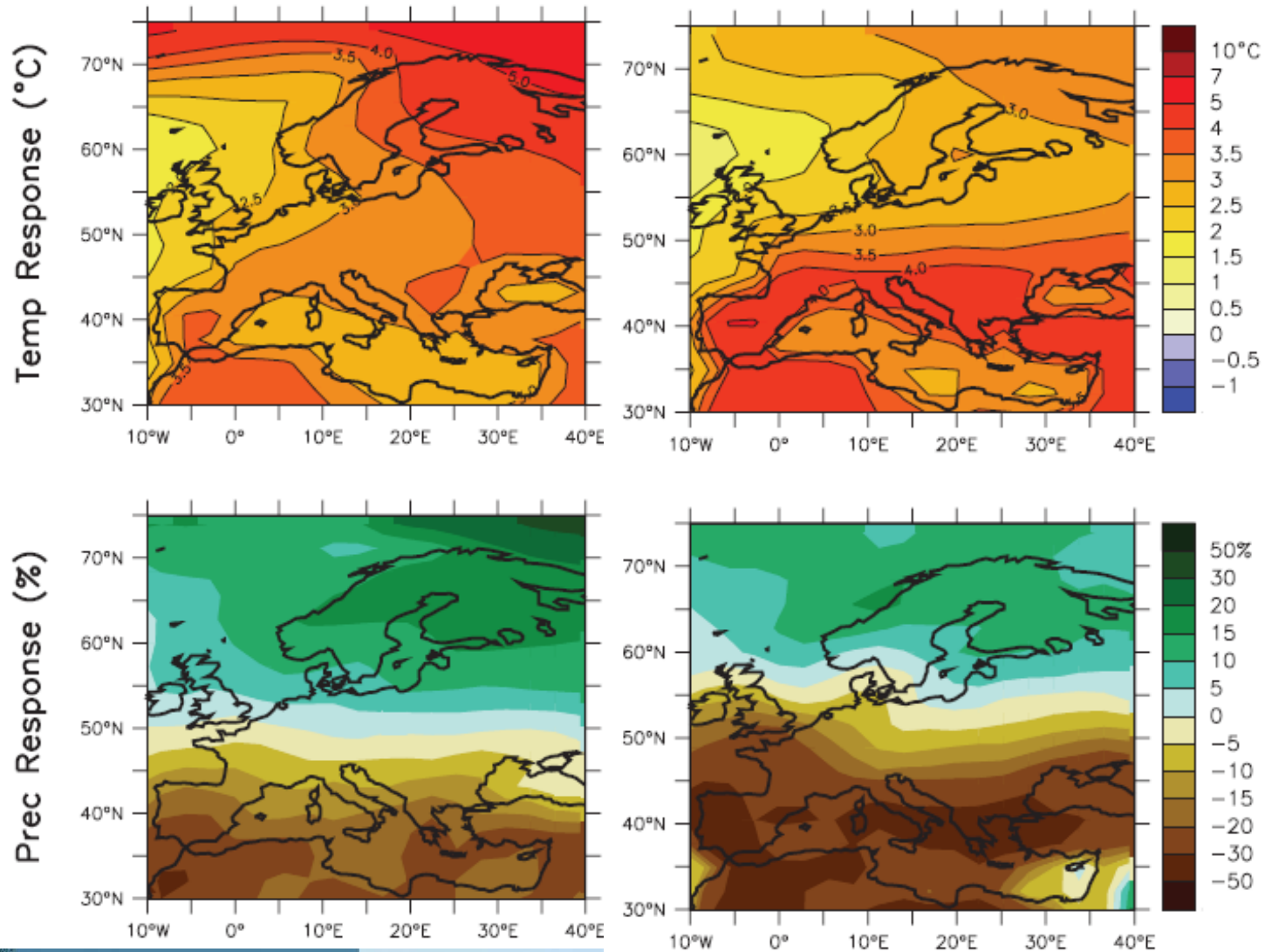


www.efi.int/portal/efimed



Annual

JJA



Regió
Mediterrània:
4°C més
I un 20-50 %
menys en
precipitació

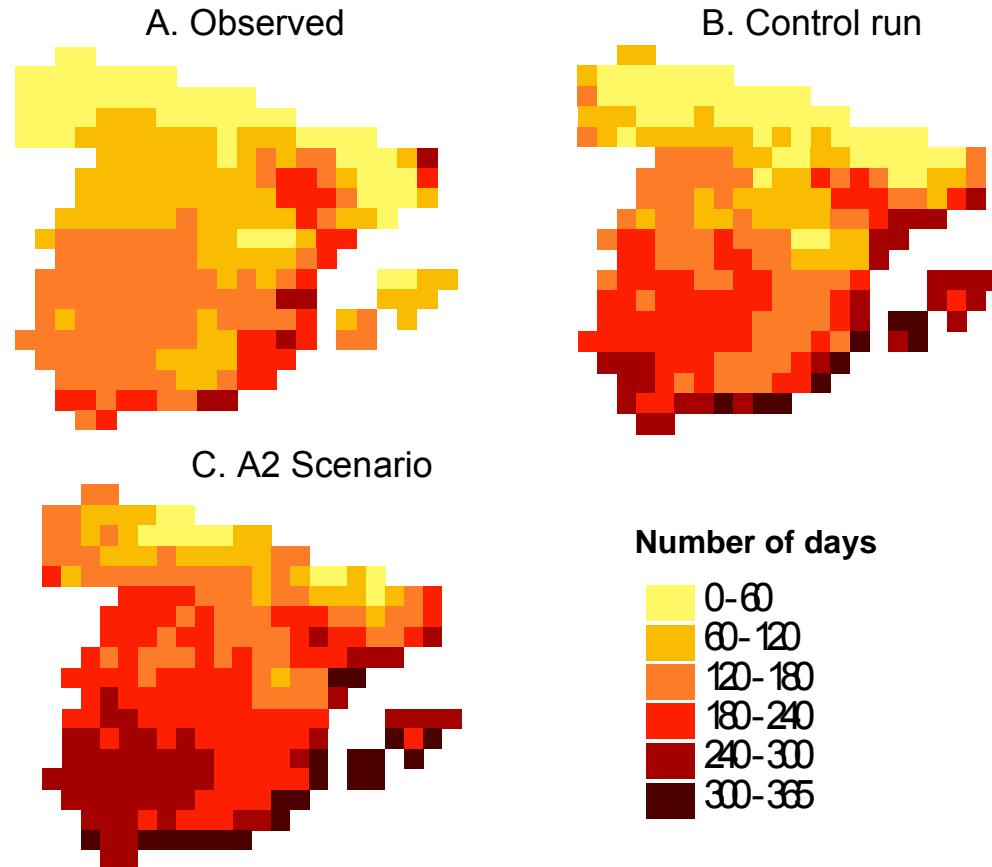
[www.efi.int/
portal/efimed](http://www.efi.int/portal/efimed)

IPCC, 4th Assessment report, 2007





Frecuencia de més esdeveniments extrems



Source: Moreno, 2008

Observed (A) and modeled (B, C) Period of Alert (number of days comprised between the first and last day during the year in which Fire-Weather-Index ≥ 15 continuously for a week) in Spain. Observations are based on the (MARSSTAT database from the JRC of the EC at Ispra (IT), and the period 1975-2004. Modeled data are the median of the control runs (B, 1961-1990) and the A2 scenario (2071-2100) of 9 regional climate models (data source INM, Madrid).





Nord: abandonament de la gestió forestal

Sud: sobreexplotació i degradació dels terrenys forestals





En un contexte canviant de gran incertesa amb interaccions complexes
**clima-ecosistemes- economia-
societat**

Les polítiques “Policy making”
requereixen dels coneixements
científics

... un diàleg fluid entre científics i
polítics/gestors





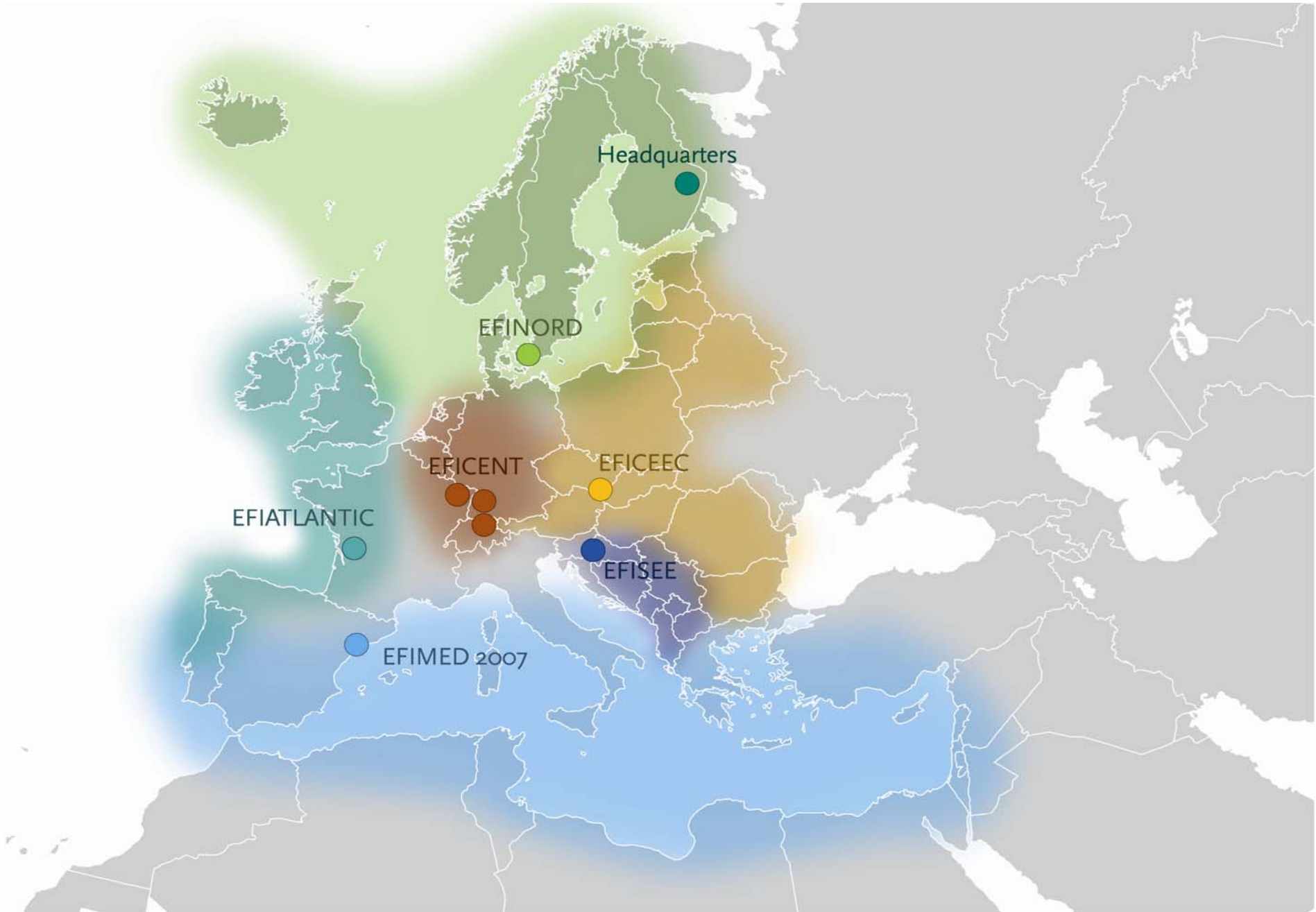
EFIMED ?

- Respondre a les necessitats dels “policy-makers” en l'àmbit forestal mediterrani
- Mobilitzant de manera eficient les capacitats científiques i comunicant els coneixements existents

La cooperació Internacional i el treball en xarxa es una manera eficient de respondre a reptes i necessitats comunes

[www.efi.int/
portal/efimed](http://www.efi.int/portal/efimed)

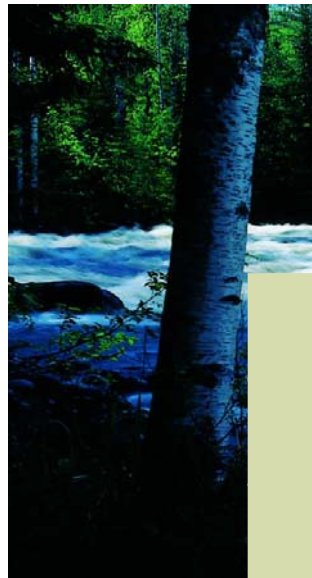




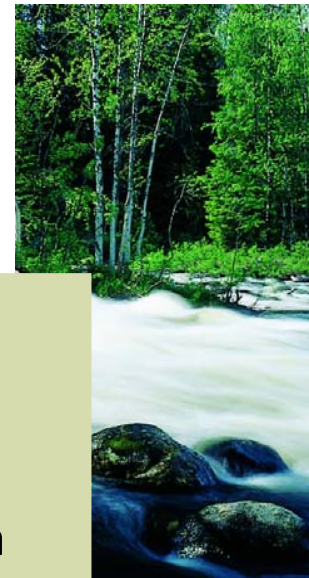


EFIMED mobilitza les capacitats de recerca per respondre a questions forestals transnacionals

Investigació



Policy advice



Capacitats

Informació

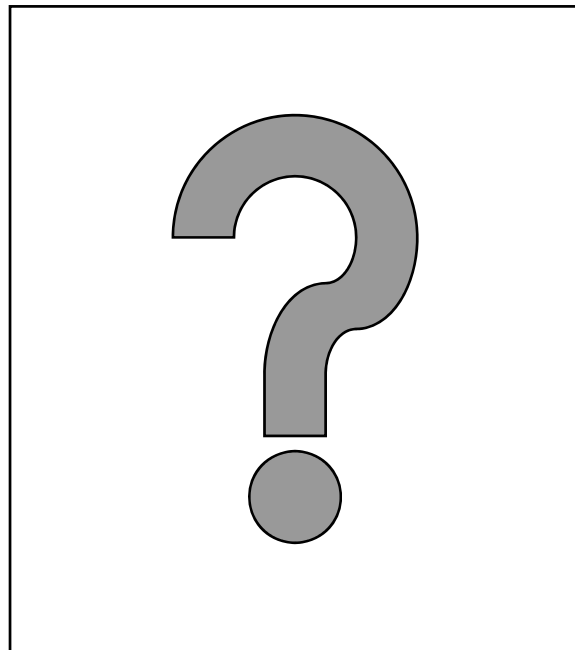
Treball en xarxa

[www.efi.int/
portal/efimed](http://www.efi.int/portal/efimed)





Prioritats estratègiques de recerca





Mediterranean forest research agenda

basada en:

En una visió conjunta dels reptes del bosc Mediterrani

Prioritats de recerca per respondre als reptes



www.efi.int/portal/efimed



4 grans reptes/prioritats



1. Impactes del canvi climàtic en el funcionament dels ecosistemes: capacitat adaptativa?



2. Integració del risc d'incendis forestals en la planificació forestal/territorial



3. Instruments economics i polítiques per assegurar la sostenibilitat de béns i serveis



4. Models i sistemes de decisió per optimitzar la planificació de la gestió forestal



EFIMED: Oficina y red



(outside Mediterranean area)

Coordinant 3 projectes internacionals:

● Finland

- AGORA- Advancing Mediterranean Forest Research Capacities
- **MASSIF**- Developing a methodology for evaluating the economic impacts of forest fires
- FORVALUE- Valuing and compensating non-market services

Socis clau en 3 projectes internacionals:

- MOTIVE, NEWFOREX, EXIOPOL

Estreta col.laboració amb CTFC i CREAM!

[www.efi.int/
portal/efimed](http://www.efi.int/portal/efimed)





Incendis forestals: una de les prioritats d'EFIMED

Projectes de recerca: **MASSIF**

Cursos i beques (Turquia, Santander i València)

Positioning paper (editor: Y. Birot); per millorar el diàleg entre científics i polítics (5 idiomes)

EFI Discussion Paper 15, 2009

Living with Wildfires: What Science Can Tell Us

A Contribution to the Science-Policy Dialogue

Yves Birot (ed.)




EUROPEAN FOREST INSTITUTE

Aigua i boscos

- Conferencia: Water and forests: a convenient truth?
- **Water for forests and people in the Mediterranean: a**
- **Challenging balance; what science can tell us**

Outline

- The basics
- Blue Water
- Green water
- Blue and/or green water: what trade-off -?
- Key challenges





Mediterranean Forest Week
4-8 of April 2011
Avignon, France

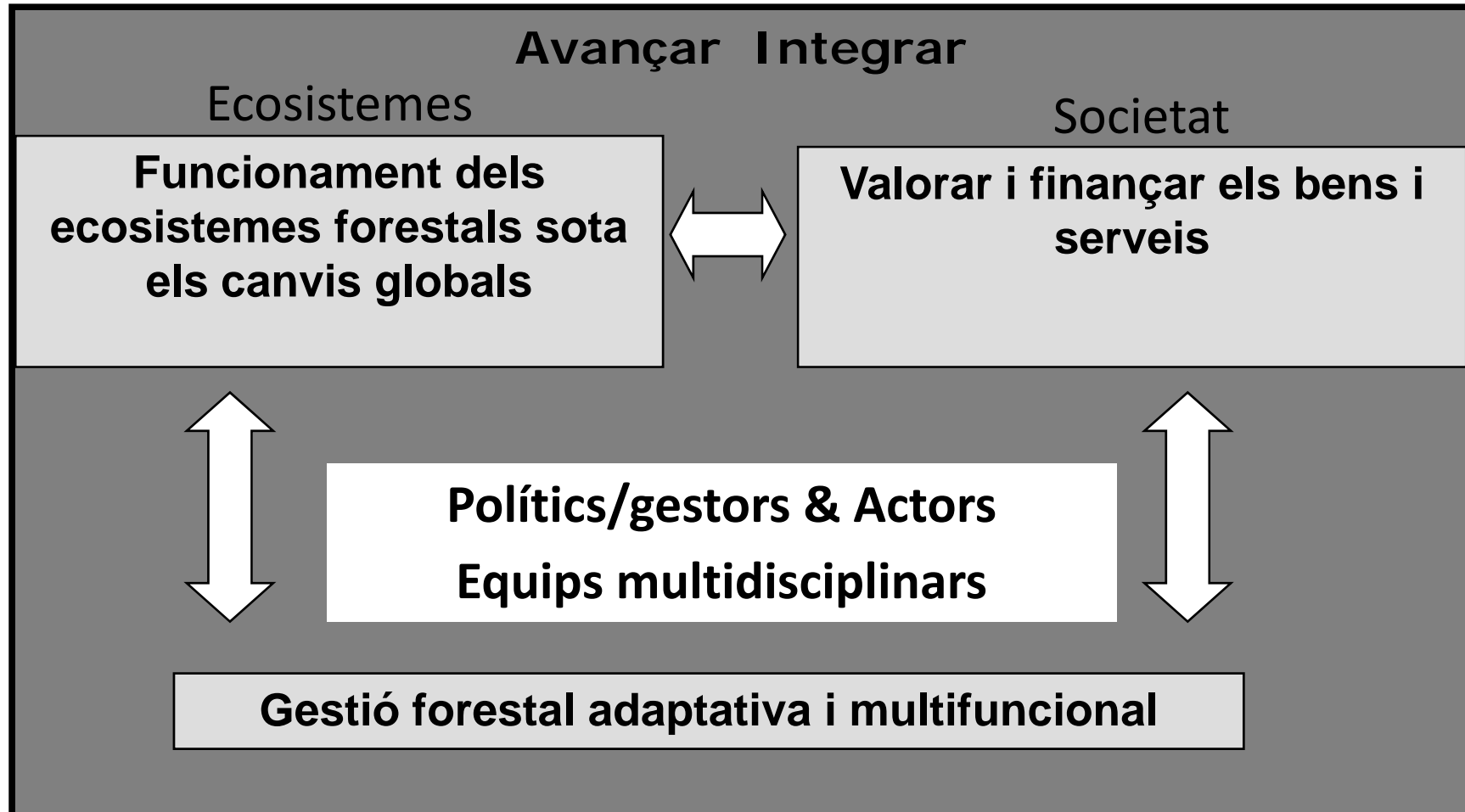
Water and forest interactions

**Biodiversity of Mediterranean Forest Ecosystems:
Changing the paradigm of conservation**





Respondre als reptes dels boscos mediterranis





Benvinguts a Avignon!!

[www.efi.int/
portal/efimed](http://www.efi.int/portal/efimed)

